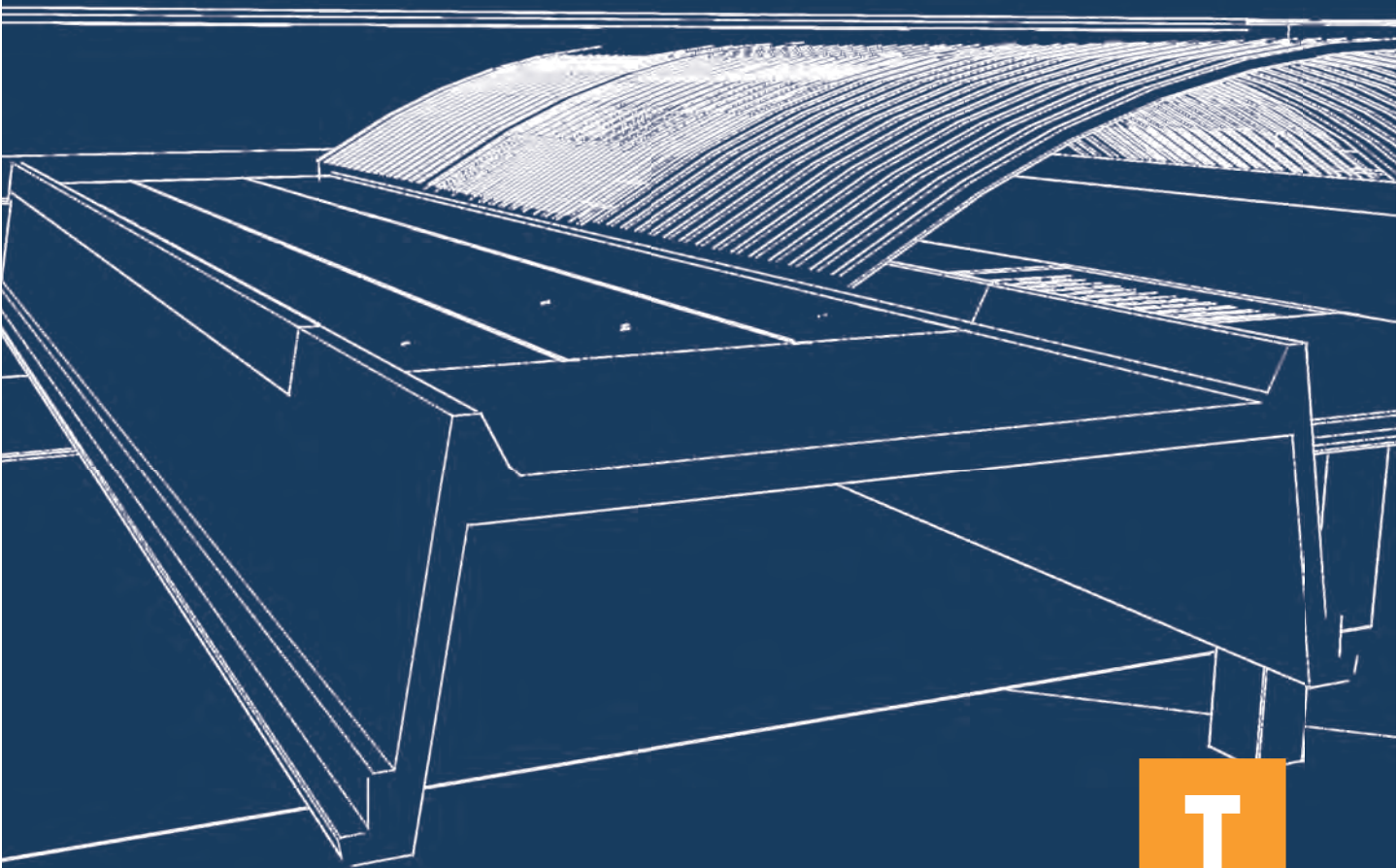
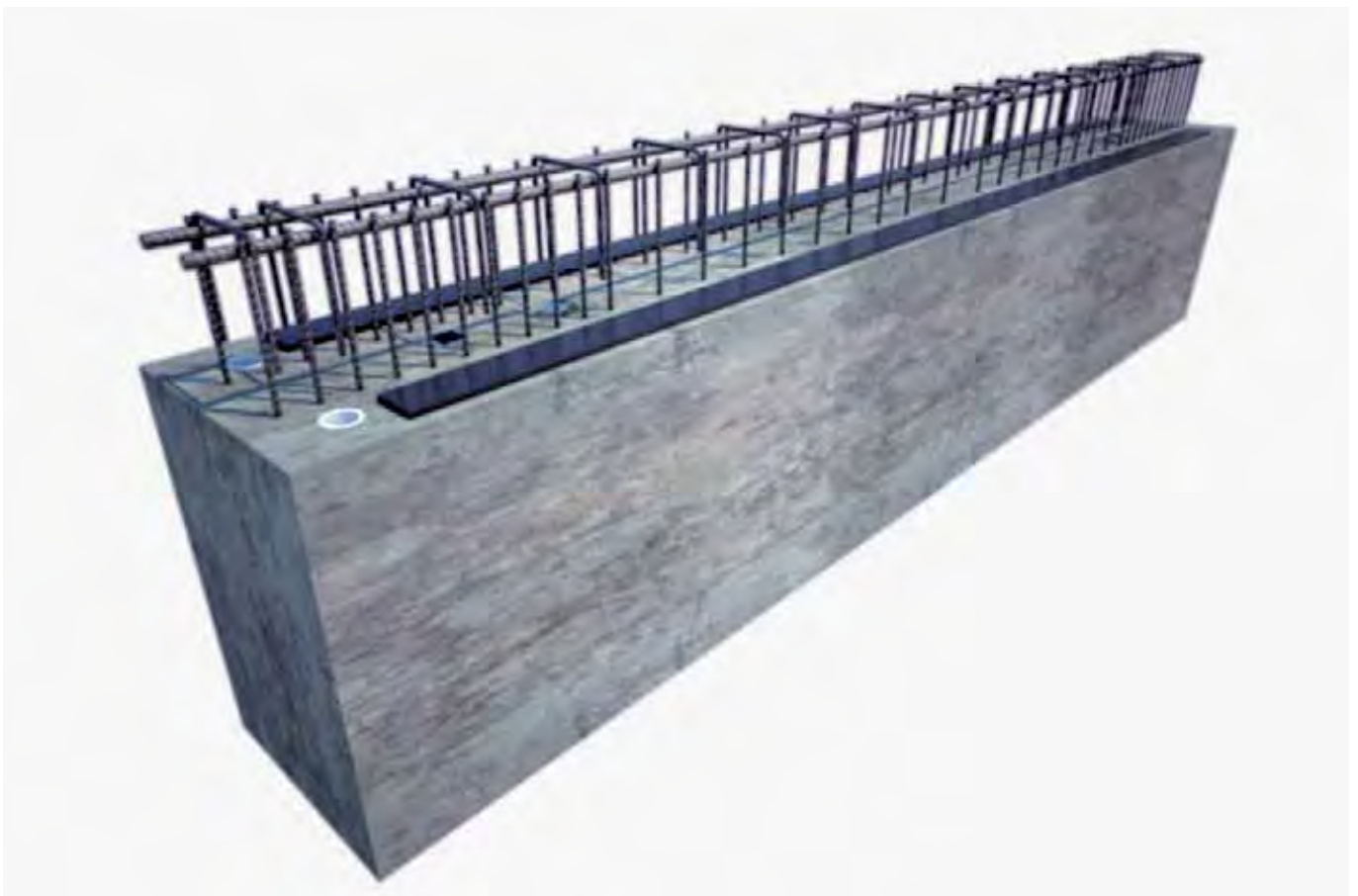


# Jacenas



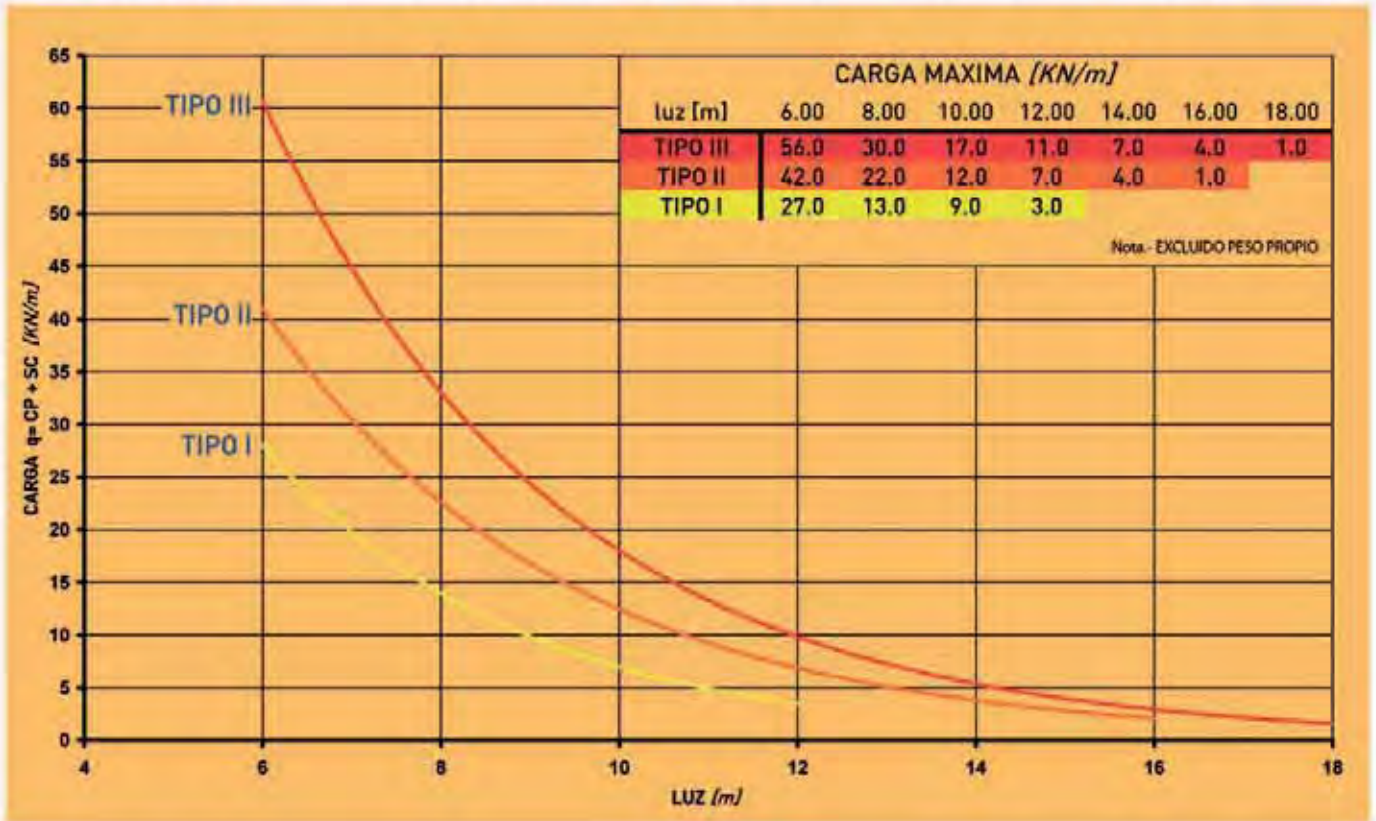
De igual manera que en las jácenas anteriores, jácenas L y jácenas T invertida, esta jácenas rectangulares podemos fabricarlas con estribo saliente ó no.

La sección y armadura de estas jácenas dependerá de su luz y de la sobrecarga que deban soportar.

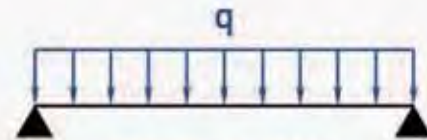


TABLAS DE UTILIZACION DE USO

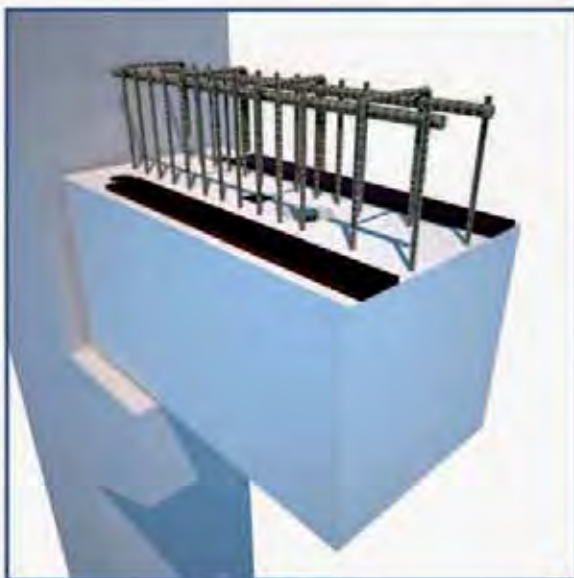
# CURVA DE UTILIZACION JR4040 PRETENSADA



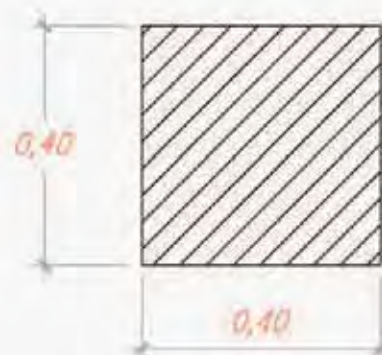
Hormigon HP60/AC/12/IIa  
 Armadura activa Y 1860 S7  
 Armadura pasiva B 500 S  
 Limitacion flecha L/500  
**CONTROL INTENSO**



ESQUEMA CARGAS



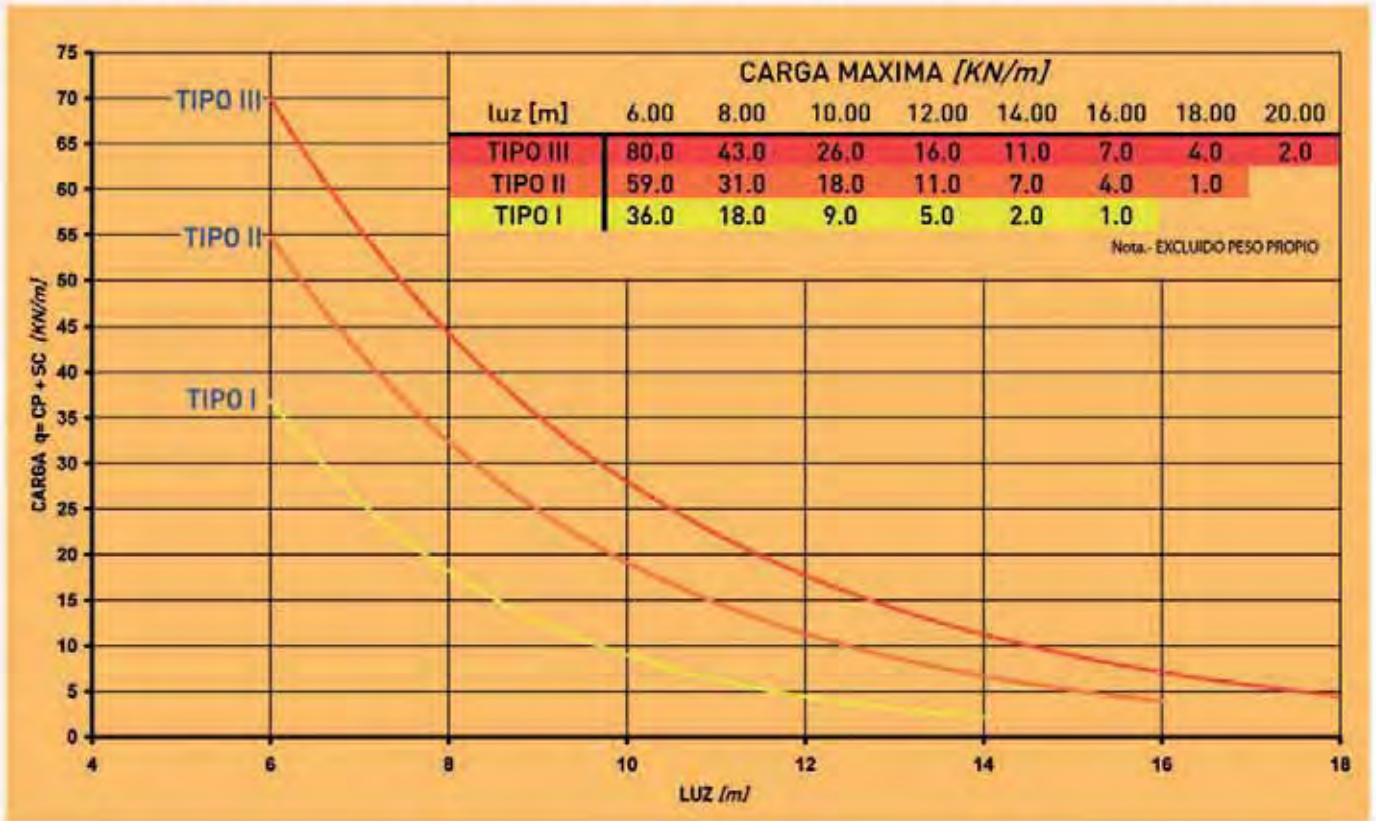
DETALLE APOYO



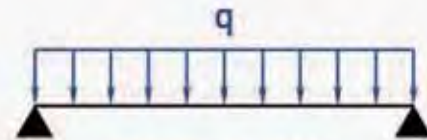
SECCION  
 PP= 4,00 KN/m(l)  
 R = 90 min



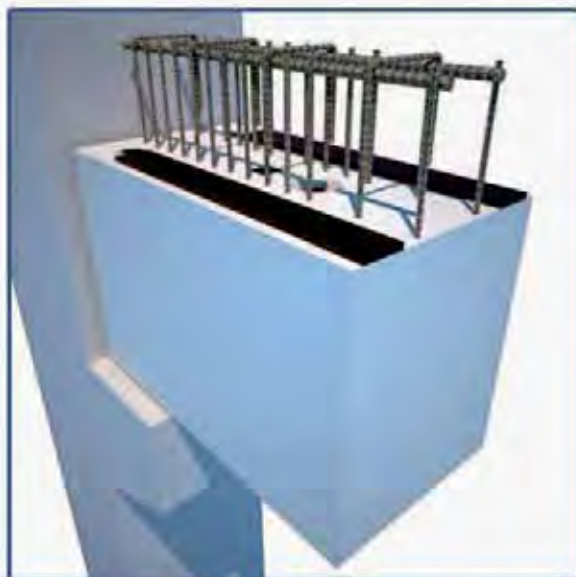
# CURVA DE UTILIZACION JR4050 PRETENSADA



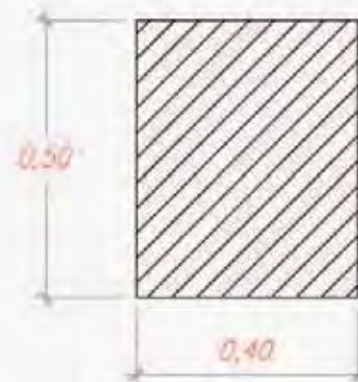
Hormigon **HP60/AC/12/IIa**  
 Armadura activa **Y 1860 S7**  
 Armadura pasiva **B 500 S**  
 Limitacion flecha **L/500**  
**CONTROL INTENSO**



ESQUEMA CARGAS



DETALLE APOYO

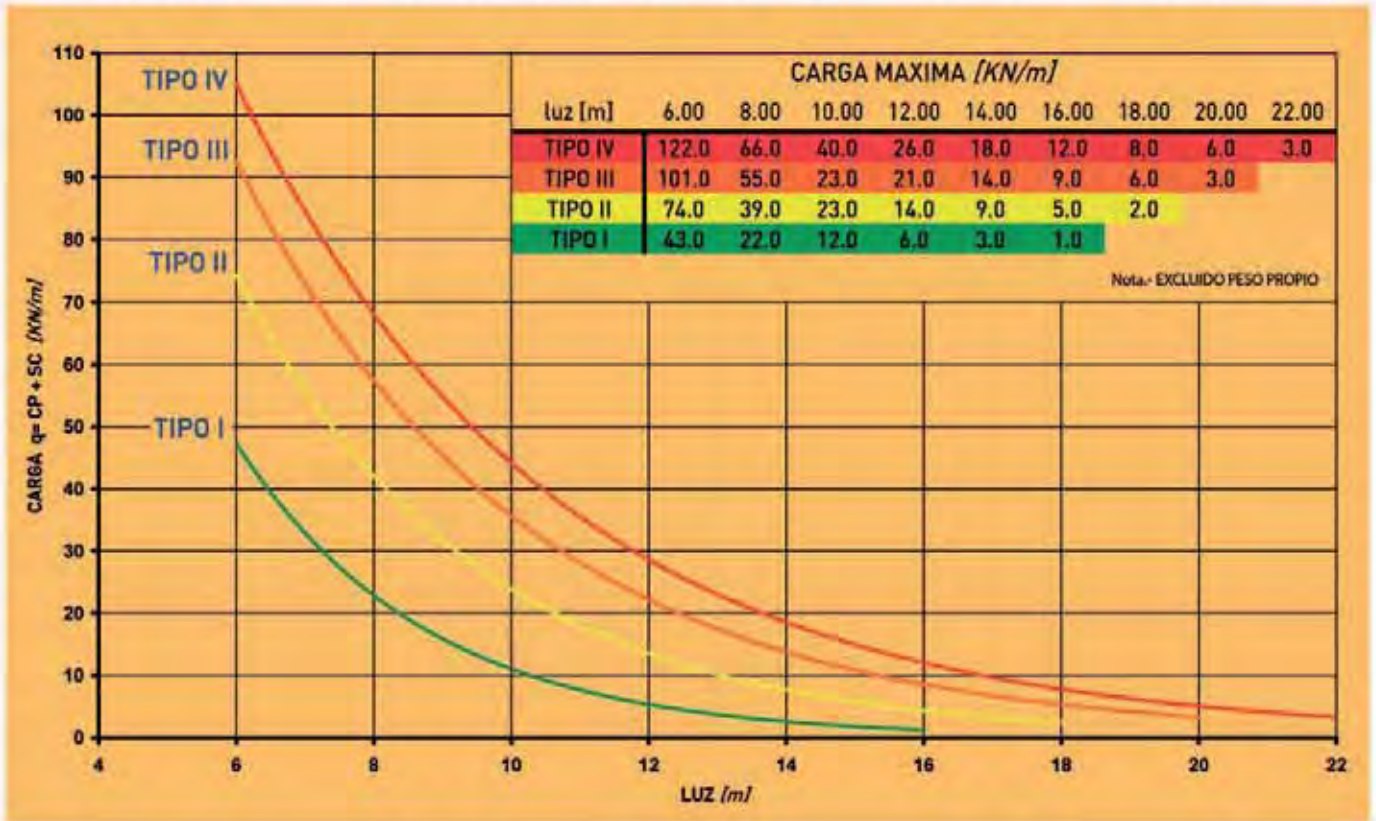


SECCION

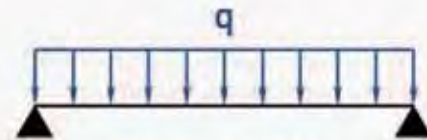
PP= 5,00 KN/m(l)  
 R = 90 min



# CURVA DE UTILIZACION JR4060 PRETENSADA



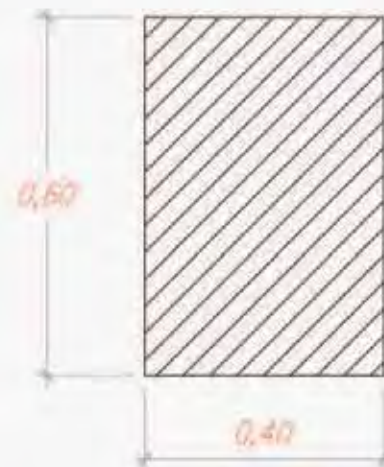
Hormigon HP60/AC/12/IIa  
 Armadura activa Y 1860 S7  
 Armadura pasiva B 500 S  
 Limitacion flecha L/500  
**CONTROL INTENSO**



ESQUEMA CARGAS



DETALLE APOYO



SECCION

PP= 5,00 KN/m(l)

R = 90 min





**T**  
**TECNYCONTA.**  
Prefabricados de hormigón

**Oficinas Centrales y Fábrica**

Carretera Gallur-Sangüesa, km. 11  
50660 Tauste | Zaragoza  
Teléfono: (+34) 976 869 750  
Fax: (+34) 976 859 253

**Delegación**

Paseo Independencia 14, 1º izda.  
50004 Zaragoza  
Teléfono: (+34) 976 797 228  
Fax: (+34) 976 797 284

[tecnycnta@tecnycnta.com](mailto:tecnycnta@tecnycnta.com)  
[www.tecnycnta.com](http://www.tecnycnta.com)



Grupo TÜV Rheinland